

L'année de tous les travaux pour presque tous les cours d'eau jurassiens

► Une vingtaine de chantiers viennent d'être réalisés ou seront lancés cette année sur les rivières jurassiennes, notamment grâce au plan de relance de l'Etat jurassien.

► «Il n'y avait plus eu de travaux aussi importants pour améliorer la morphologie de ces cours d'eaux depuis plusieurs années», se réjouit Ami Lièvre, vice-président de la Fédération cantonale des pêcheurs jurassiens.

► «Et nous sommes à l'aube d'autres projets importants de revitalisation des cours d'eau jurassiens», avertit Laurent Gogniat, responsable du secteur nature à l'Office de l'environnement.

«C'est vrai que tous ces projets développés en l'espace d'un an représentent un progrès pour améliorer la morphologie des cours d'eau», reconnaît Laurent Gogniat. Il rappelle que quatre projets très importants, nécessitant plusieurs millions d'investissement, ont été développés dans le cadre du plan de relance de l'Etat jurassien afin

d'améliorer la protection contre les crues. Il s'agit de «Marée basse» à Delémont, d'un projet de lutte contre les crues à Soyhières et des deux projets d'aménagement de l'Allaine à Porrentruy et Alle.

A l'aube d'autres importants projets

«L'année 2011 sera exceptionnelle», admet Laurent Gogniat, car plusieurs de ces projets doivent impérativement débiter avant la fin de l'année.

Il relève immédiatement que le Jura est à l'aube d'autres importants projets de revitalisation, en raison de l'introduction, en début d'année, de la nouvelle loi fédérale sur la protection des eaux qui oblige les cantons à revitaliser leurs cours d'eau à une plus large échelle.

D'autres projets liés à la biodiversité ont également été acceptés dans le cadre du plan de relance et permettront d'encore améliorer la morphologie

des rivières et ruisseaux du canton, tels l'aménagement d'une passe à poissons aux Riedes-Dessus, l'amélioration du ruisseau de la Réselle à Soyhières ou du ruisseau de Soubey.

A côté de ces projets liés au plan de relance, d'autres seront également lancés cette année, comme la fin du réaménagement du Bacavoine à Fontenais, d'un secteur de la Scheulte entre Vicques et Courroux, ainsi que des tra-

voux sur l'Allaine liés à un projet des CFF à Courchavon.

Mais il reste des points noirs

«Ces travaux permettront d'améliorer sensiblement la qualité morphologique des cours d'eaux et donc leur valeur piscicole. C'est un signal positif très fort», estime pour sa part Ami Lièvre, vice-président de la Fédération cantonale des pêcheurs jurassiens, même si ces travaux sont essentiellement liés au plan de relance de l'Etat jurassien.

Selon lui, il n'y avait plus eu de chantier aussi important sur les rivières jurassiennes depuis la réalisation de la traversée du village de Boncourt, il y a quelques années.

«C'est très positif de voir que tous ces projets sont en cours de réalisation ou seront réalisés prochainement et je salue le dynamisme de l'équipe actuelle de l'Office de l'environnement», poursuit le vice-président.

Il note néanmoins qu'il restera, après les travaux déjà programmés, plusieurs points noirs sur les cours d'eau jurassiens au point de vue piscicole.

Il évoque notamment la traversée de Courrendlin, celle de Bassecourt. «Toute la Sorne est de bonne qualité chimique, mais il faut lui donner plus d'espace et la Fédération propose d'y aménager un tronçon test», indique Ami Lièvre.

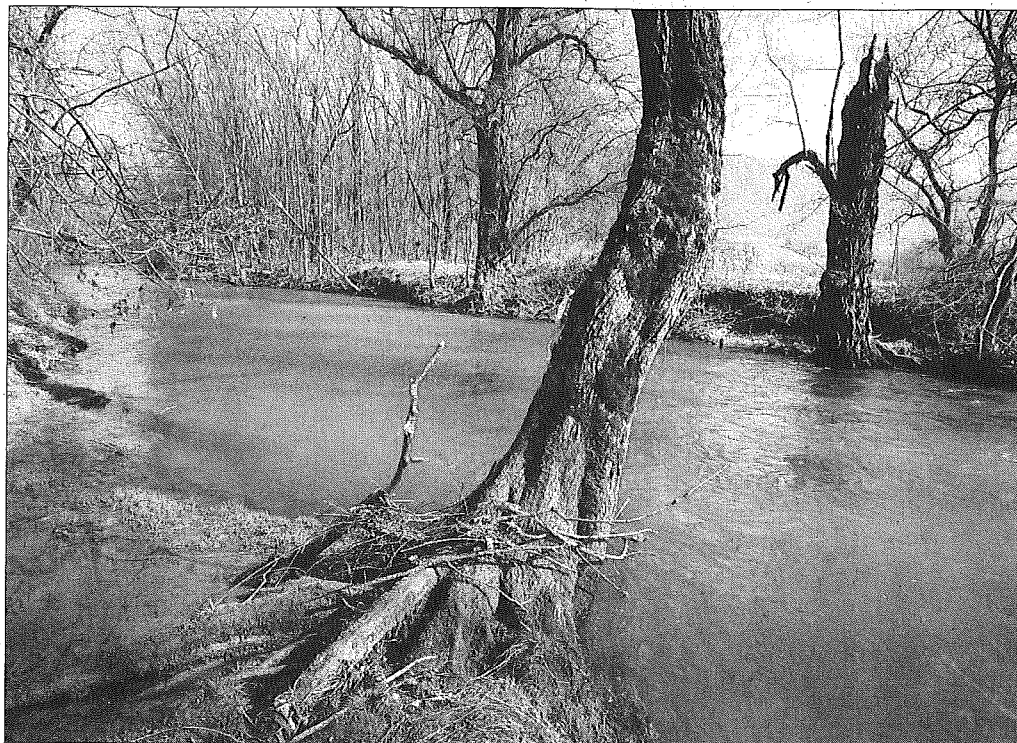
Il constate qu'il n'y a quasiment plus de point noir sur l'Allaine, où il est encore toutefois nécessaire d'aménager des passes pour permettre aux poissons de se déplacer sur tout le linéaire de la rivière ajoulote. Il souligne que le Doubs ne rencontre pas de problème de morphologie, mais qu'il est confronté aux écluses du Châtelot.

«La Schleute est par contre en très mauvais état morphologique, mais, là aussi, plusieurs projets sont développés», se félicite Ami Lièvre, en soulignant que la qualité chimique de cette rivière est bonne, mais qu'elle manque d'espace.

Crues et pêcheurs ont lancé le mouvement

«L'initiative «eau vivante» des pêcheurs suisses qui a donné naissance au contre-projet ayant débouché sur la modification de la loi fédérale sur la protection des eaux et la lutte contre les crues ont été les deux éléments déclencheurs de cette nouvelle politique de revitalisation des cours d'eau», analyse encore Laurent Gogniat.

L'Office de l'environnement va maintenant étudier le plan sectoriel des eaux pour définir les prochains chantiers, en choisissant d'abord ceux présentant les meilleurs rapports efficacité-coût.



Plusieurs chantiers commenceront cette année sur la Birse. Initiés pour lutter contre les crues, ces travaux permettront également d'améliorer sensiblement la morphologie de ce cours d'eau.

ARCHIVES ROGER MEIER