

Le captage de la Foule est sous toit

► L'imposant chantier

du nouveau captage d'eau de la Foule avance de manière considérable à Moutier.

► Ingénieurs et autorités

ont tenu hier à présenter le nouveau bâtiment fraîchement bétonné, lequel récupérera dès la fin de l'été une importante partie de l'eau potable prévôtoise.

► Remblayage,

installations techniques et revitalisation du cours d'eau seront effectués dès la rentrée scolaire.

► **Le projet** avait fait l'objet d'un crédit de 9,25 millions de francs.

Entamé au mois de mars, le chantier du nouveau captage de la Foule a connu cette semaine une avancée significative. Le plafond du nouveau bâtiment, un grand bloc de béton construit en lieu et place de l'ancienne installation, a été coulé avec succès. Une phase délicate qui laissera place désormais à l'installation du matériel technique et à la réhabilitation des lieux.

Déjà en service en 1905, l'ancien captage a donc fait peau neuve. Un chantier conséquent, relativement complexe, comme l'expliquent les ingénieurs du bureau ATB à Moutier. «L'ancienne structure a été déconstruite. On pensait qu'elle reposait sur la roche, mais ce n'était que partiellement le cas. Le fond du bassin était



Que les amoureux de la nature se rassurent: le bloc de béton sera intégré dans une butte. PHOTO OZA

meuble», détaille Christophe Weber. Il a été nécessaire de remblayer ce fond avec des matériaux grossiers, puis d'y poser trois imposantes poutres de béton. Le 1^{er} mai, une importante crue a complètement inondé le site, empêchant l'avancement des travaux. Une fois le niveau d'eau redescendu, les dalles ont pu être coulées très rapidement.

Facilité d'entretien

La Foule est une importante source karstique de la région. Elle représente 80% de l'eau potable injectée dans le réseau

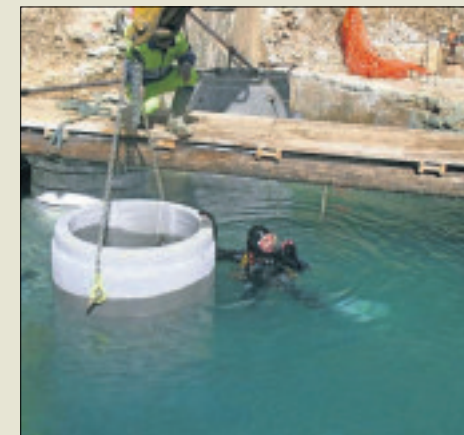
prevôtois. Le nouveau captage permettra notamment un meilleur entretien, puisqu'il sera possible de vidanger le bassin et d'évacuer facilement le limon qui s'y dépose. L'installation se veut également beaucoup plus sûre.

Du bâtiment tel qu'on peut l'apercevoir aujourd'hui, seule une partie sera visible une fois le chantier terminé. L'ouvrage sera en effet intégré dans une sorte de grande butte. «Il s'agira également de réhabiliter le premier tronçon du ruisseau. L'idée est de recréer un milieu favorable pour une faune parti-

culière, notamment des micro-mollusques que l'on ne trouve que dans ces conditions», poursuit Christophe Weber.

La mise en service du nouveau captage est prévue pour le début du mois d'octobre. En attendant, l'eau potable de

Moutier est captée dans le tunnel Moutier-Granges, mais aussi grâce au puits profond de la Foule. **OLIVIER ZAHNO**



Un homme-grenouille nommé Christophe Meyer.



Chantier inondé lors de la crue du 1^{er} mai. Le débit de la Foule peut dépasser les 60 000 litres/minute.